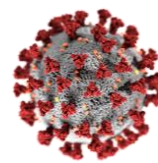


隱形眼鏡使用者有需要作任何預防措施以降低感染冠狀病毒的風險嗎？

美國疾病管制與預防中心日前在其 2019 冠狀病毒網頁發佈給隱形眼鏡使用者的最新指引，亦解答最多人關注的問題，如：

- 現時沒有證據顯示佩戴隱形眼鏡會增加感染冠狀病毒的風險
- 隱形眼鏡使用者應繼續保持良好衛生習慣以降低眼睛受感染的風險，例如觸碰隱形眼鏡前應用水和視液徹底清潔雙手
- 身體健康之隱形眼鏡配戴者可如常繼續由眼科視光師處方及指引下配戴及護理隱形眼鏡



小貼士

- 避免用手觸摸自己的眼睛
- 經常用水和視液或酒精搓手液徹底清潔雙手

HOW TO HANDWASH

HOW TO HANDRUB

- 每次佩戴隱形眼鏡時檢查有沒有出現以下情況：
 - 眼紅
 - 視力模糊
 - 感覺不適

如有以上症狀，應立即停止使用隱形眼鏡，並諮詢您的眼科視光師。

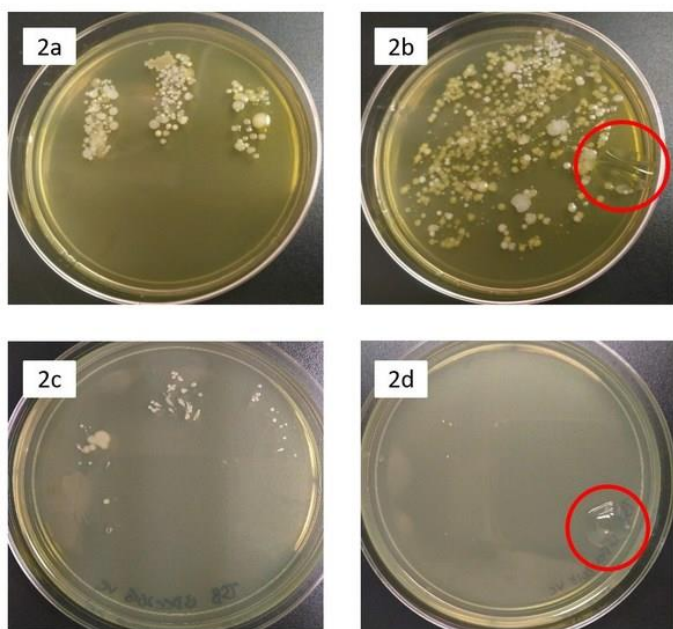


Figure 2:
2a: Unwashed fingers placed on agar; 2b: Contact lens (CL) handled with unwashed hands. CL circled in red
2c: Washed fingers placed on agar; 2d: Worn CL handled on insertion and removal with washed hands. CL circled in red

 **CORE** Centre for Ocular Research & Education



CORE 建議隱形眼鏡佩戴者在疫情中正確使用隱形眼鏡，並加強手部衛生措施

如欲參考更多有關緊佩戴隱形眼鏡及冠狀病毒的資訊請按以下外部連結

<https://faq.coronavirus.gov/protect-yourself/should-contact-lens-wearers-take-extra-precautions/>

<https://core.uwaterloo.ca/covid-19/>

<https://coopervision.com/coronavirus>

<https://hkcontactlens.org/>